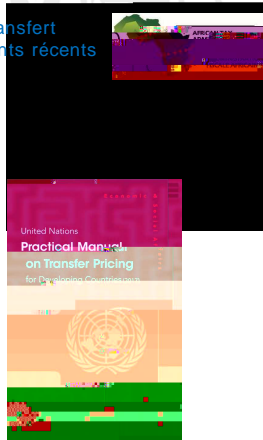




Atelier ONU-ATAF sur le Prix de transfert
 Aspects administratifs et développements récents
 Ezulwini, Swaziland
 21-23 décembre 2011



() *E+OPPE, +E!
 -APA-.T)! (E P,./ (E
 T, AN! FE, T
 (AN! +E! PA0! EN
 () *E+OPPE1 ENT
 Jeudi 21 décembre 2011
 13h30 - 15h36

OBJECTIFS D'APPRENTISSAGE

(développer les capacités de
 Prix de Transfert

INTRODUCTION

Avantages d'une approche : raduelle pour arriver @ des résultats

! o4ts de la mise en conformité pour les contribuables

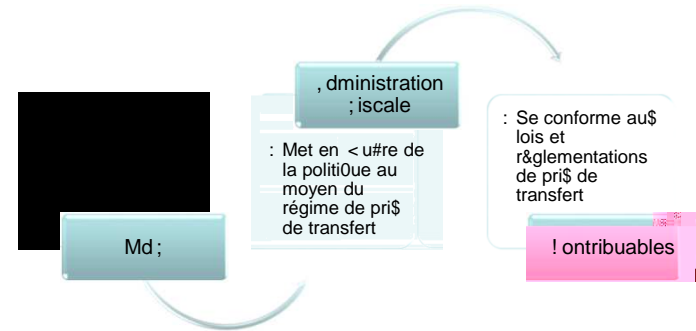
! o4ts d'e\$écution pour l'administration fiscale

Stratégie conforme 5 la politique globale gouvernementale et a#ec la
! 6arte des 7roits des ! ontribuables **! l'ection -050"0% du 1 anuel K**

Tableau de bord prospectif peut 8tre utilisé comme cadre de mesure
pour des mesures stratégiques, opérationnelles et financières

9

E/E1P+E7 LOU-+E (%NFO, 1 AT.ON !T,ATE>.=UE



E/E, -. -E7 1E!U, E, +E, EN(E1ENT

! omment mesuriez-vous le
rendement
lié au\$ (objectifs prioritaires

=(<

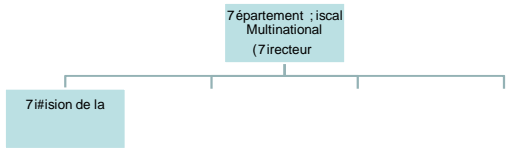
E/E1P+E7
A(1.N.IT, AT.ON F.! -A+E (U MEN0A

T6&me stratégi0ue

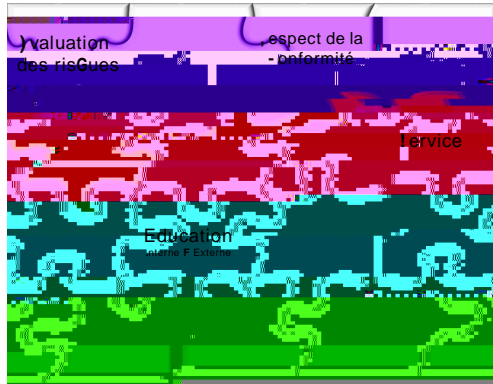
Bision

7 éclaration de mission

!E , *.-E (E! ,E-ETTE! (E +A 1A+A.!E



FON-T.ON! (E +JUN.T) (E PT



Exercice:
Selon vous,
quelles sont
les autres
fonctions qui
seront
entreprises
par l'unité
de PT?

2.

!T,U-TU,E (E +!) =U.PE

- ommment faut-il structurer l'équipe 4 sélection des membres de l'équipe Gui7

Ont une Perspective globale, proactive, créative et adaptative

Ont une perspective internationale

! omprennent et apprécient le lien entre la protection de l'assiette fiscale et a#oir climat d'in#estissement attractif

Sont dédiés 5 l'équipe pour une période minimale

Sont prêts à investir dans le développement professionnel

, spirent 5 l'excellence

2/

E/E, -.-E7A++O-AT.ON (E! FON-T.ON! ET (E! ,E!PON!AL.+T)!

Fonctions et responsabilités - exemples	Priorité	1 ana: er de l'6Gupe de PT	1 em\$res de l'6Gupe de PT	A: ents de terrain eg, uditeurs des l' contribuables importants	?aute (irection	Autres 4 ,éportiez
;iSer la PolitiOue à Stratégie, objectifs et priorités						
Préparation des plans et mesures du rendement						
7é#eloppement d' un Plan de communication 6olistiOue						
! onduire une é#aluatiOn des risOues des ' MF (filiales et brançes						
SélectiOn des cas pour un e\$amen à audit de PTR liés au plan						
7é#elopper processus de recommandatiOn et de gou#ernance interne						
! onceptiOn soéma de pri\$ de transfert de la déclaratiOn fiscale						
MeneÀ des e\$amens et audits en mati&re des pri\$ de transfert						
MeneÀ des formations internes et/ou e\$ternes						
Préparation des manuels, procédures et syst&mes						

LONGNE! P, AT.=UE!

Au sein de l'Administration

- ! omprendre le contribuable et son commerce
- 7ialogue précoce
- Stre raisonnable, réceptif, proportionné et transparent
- * ducation e\$tensif et clair offert au\$ contribuables
- ! réer la confiance du public en l'intégrité de l'unité de PT
- * #aluatiOn des risOues, Nou#ernance des PT, Mécanismes , lternatifs de résolutiOn de différends, NestiOn des connaissances de PT, utilisatiOn d'e\$perts e\$ternes

(>

- OI 1 ENT , ETEN. , +E PE , !ONNE+J"DED%"K

La rétention du personnel est un problème pour toutes les administrations fiscales. Il faut sortir des sentiers battus en motivant et en adoptant des mesures d'incitation par rapport aux performances.

! condition d'emploi : s'en : a : er contractuellement pour une période déterminée ? e\$emple de l'nde 2" (années

! condition d'emploi : clause de remboursement ? par e\$emple les Pays bas

EGuilire enter la vie privée et la vie professionnelle ? e\$emple l' , friOue du Sud et l' , ustralie

=ualité du travail ? e\$emple l'italie

((

- OI 1 ENT , ETEN. , +E PE , !ONNE+

Participer et exercer une influence sur l'établissement de l'agenda mondial des prix de transfert, e\$emple le comité d'experts des FH, sous-comités et groupes de travail spécifiques, le Groupe de Travail / de l'OIT ; Forum conjoint de l'OH sur les Prix de Transfert

Stre au centre de la communauté internationale fiscale ce qui élargit les frontières et ce qui crée des opportunités favorables

Opportunités de formation et plan d'apprentissage

Reconnaissance monétaire et reconnaissance par rétributions pour l'excellence

Préparez pour la perte inévitable du personnel talentueux en ayant un plan de succession et une stratégie financière de gestion de connaissances

()

"D , ealiser une analyse des lacunes et combler les lacunes

(.

.NT, O(U-T.ON

7 étermine le niveau de connaissances préexistantes. Les facteurs sont listés dans le Manuel de PT : **Section - 106 du 1 anuel K**

Lors du développement d'un programme de formation il faut considérer :

l'environnement, notamment la culture de l'organisation

la connaissance sur le Prix de Transfert s'obtient par une combinaison de théorie et d'expérience

Il y aura des limitations et des obstacles :

- o légal
- o 7e temps
- o Informatiques (matériel/logiciel)
- o Les informations d'accès difficiles ou inaccessibles, y compris le manœuvre de comparables
- o Ressources humaines et autres ressources restreintes ou insuffisantes

(/

+A-UNE! EN TE, 1E! (E -ONNA!!!AN-E! ET (E
!T, AT) >.E J" D6D6DK



(2

E/E1P+E7 ()P.!TA>E (E! +A-UNE!

)TAPE 1

Selon le régime de pri\$ de transfert et apr&s a#oir effectué une
analyse des M' SO%FS 7 ' PR%V 7 ' TR, FS; ' RT, listeA et



Assistance technique de l'ONU sur le Prix de
transfert et , ressources de renforcement des
-apacités

9

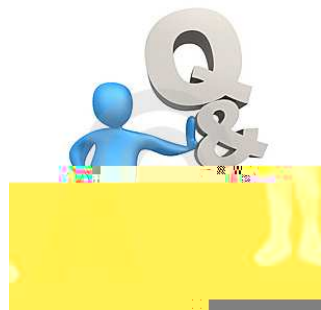
Publications/Rapports

- >roupe de la Langue mondiale des Prix de Transfert internationaux et des économies en développement et la mise en application
 - AT 1e contrôle de la manipulation des Prix de Transfert en , meriQue latine et au\$ Arabes
 - ommission européenne Prix de Transfert et les Pays en développement
- Rapports de l'O- (E y compris
- , nalyse impliquant plusieurs pays des mesures assistantes de simplification des Prix de transfert
 - Répondre efficacement au\$ défis relatifs au\$ Prix de transfert
 - Bersion provisoire du manuel sur l'évaluation des risques de prix de transfert

.

'n plus des FH, les autres agences offrant un appui au\$ régimes de prix de transfert dans les pays incluent

E!T--E =U9.+ 0 A (E!W



. (